

Záslep so sitom do rúry

ZSS

Záslep so sitom na tvarovku

ZTS

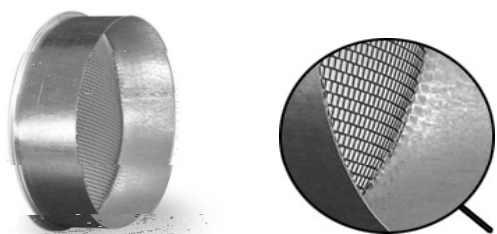
Popis

Záslepka so sitom sa používa ako odnímateľný koncový prvok potrubia. U väčších priemerov (d710-d1600) spevnená výstuhou. Štandardne sa používa sito - pozinkovaná zváraná sieť (oko 19x19mm).

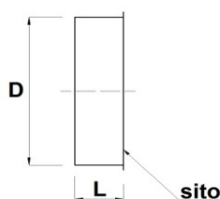
1. **ZSS** - zvárané sito
2. **ZSS-2** - vysekávaný plech
3. **ZSS-3** - sieť z ťahokovu

sito - pozinkovaná zváraná sieť (oko 13x13 / 19x19mm)
 ťahokov - pozinkovaná sieť (oválne oko 10x5 mm)

Foto



Nákres



L1=50mm (d300-d900)
 L1=75mm (d1000-d1600)

sito

Vzor objednávania

ZSS D - 1ks



Rovnaká forma zápisu platí aj pre produkt ZTS

Príklad objednávania

Zaslepenie potrubia so sitom o priemere d=200mm
ZSS 200 - 1ks

Zaslepenie tvarovky so sitom z ťahokovu o priemere d=250mm
ZTS-3 250 - 1ks

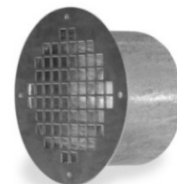
Krycia mriežka

KMS

Popis

Krycie mriežky (ďalej len KMS) delíme na:

1. **KMS** - zvárané sito
2. **KMS-2** - vysekávaný plech
3. **KMS-3** - sieť z ťahokovu
4. **KMSN** - KMS s nadstavcom
5. **KMSN-2** - KMS-2 s nadstavcom
6. **KMSN-3** - KMS-3 s nadstavcom



sito - pozinkovaná zváraná sieť (oko 13x13 / 19x19mm)
 ťahokov - pozinkovaná sieť (oválne oko 10x5 mm)

Foto



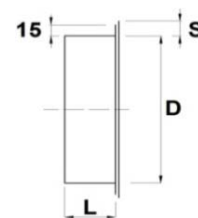
1. - zvárané sito

2. vysekávaný plech

3. ťahokov

Nákres

priemer	S
d80-d250	20mm
d280-d500	25mm
d560-d710	30mm
d800-d1000	40mm
d1100-d1600	50mm

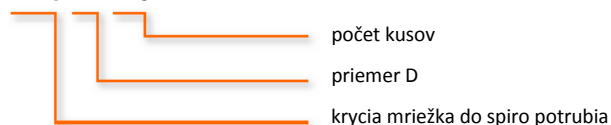


KMS d80-d1000 / L=50

KMS d1100-d1600 / L=100

Vzor objednávania

KMS D - 1ks



Do objednávacieho kódu môžeme uviesť aj dĺžku nadstavca - viď príklad objednávania.

Príklad objednávania

Krycia mriežka s nadstavcom L=300 do potrubia, priemer D=250mm
KMSN 250/300 - 1ks

Krycia mriežka bez nadstavca, priemer D=200mm, ťahokov
KMS-3 200 - 1ks